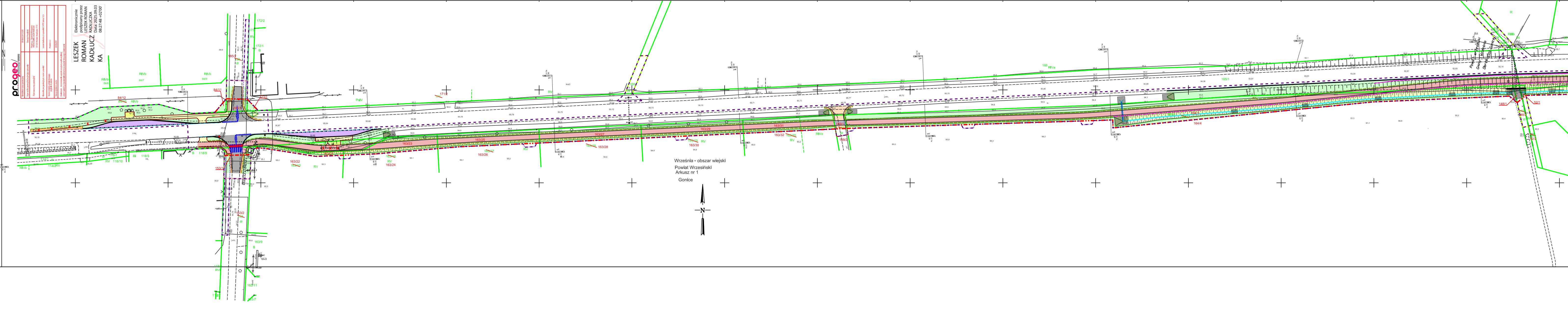


MAPA DO CELÓW PROJEKTOWYCH
Wzrost: 1:500
ID: 617518943
Data: 06.2024
Utworzył: R. Leszek
Sprawdził: R. Leszek
Wzrost: 1:500
ID: 617518943
Data: 06.2024
Utworzył: R. Leszek
Sprawdził: R. Leszek



- LEGENDA
- graniczka działek
 - numer działki
 - numer działki przed podziałem
 - numer działki po podziale
 - teren niezabudowany dla obiektów budowlanych
 - linia rozgraniczająca drogi krajowej nr 92
 - teren zajęty czasowo niezabudowany do budowy lub przebudowy urządzeń wodnych lub urządzeń melioracji wodnych szczegółowych
 - teren zajęty czasowo niezabudowany do budowy lub przebudowy innych dróg publicznych
 - teren zajęty czasowo niezabudowany do budowy lub przebudowy ścieżek
 - teren zajęty czasowo niezabudowany do budowy lub przebudowy ścieżek uzbrojenia terenu
 - teren zajęty czasowo działek wód płynących niezabudowany do budowy lub przebudowy

Inwestor	<div></div> <div>SKARB PAŃSTWA reprezentowany przez GENERALNEGO DYREKTORA DRÓG KRAJOWYCH I AUTOSTRAD w imieniu, którego działa GENERALNA DYREKCJA DRÓG KRAJOWYCH I AUTOSTRAD Oddział w Poznaniu ul. Siemiradzkiego 5a 60-763 Poznań</div>				
Jednostka autorska	<div>PROJEKT SP. Z O.O.</div>	RDK PROJEKT Sp. z o.o. ul. Wrocławska 24/3 55-040 Bielany Wrocławskie	NIP: 899 276 59 50 tel.: 508 136 359, 601 697 511 biuro@rdkprojekt.pl		
Nazwa zamierzenia budowlanego	Rozbudowa drogi krajowej 92 polegająca na budowie ścieżki pieszo - rowerowej na odc. Gonice - Wólka od km 12+521 do km 15+593				
Tytuł rysunku	PROPONOWANY PRZEBIEG DROGI Z TERENEM NIEZBĘDNYM DLA OBIEKTÓW BUDOWLANYCH ORAZ ISTNIEJĄCYM UZBROJENIEM TERENU			Stadium	PB PZT
				Część	
				Data	06.2024
				Skala	1:1000
				Aktualizacja dokumentacji projektowej	
Data aktualizacji dokumentacji	10.2025				
Nr rysunku	1.1				